

二、三、四层平面图 1:100  
 暖通设计 228-1-1

- 注：1. 本工程为暖通设计，仅供参考。  
 2. 暖通设计范围：空调、采暖、通风。  
 3. 本工程暖通设计依据《民用建筑供暖通风与空气调节设计规范》GB50736-2012。  
 4. 本工程暖通设计采用变频调速水泵。  
 5. 本工程暖通设计采用变频调速风机。  
 6. 本工程暖通设计采用变频调速空调机组。  
 7. 本工程暖通设计采用变频调速冷却塔。  
 8. 本工程暖通设计采用变频调速冷水机组。  
 9. 本工程暖通设计采用变频调速热水机组。  
 10. 本工程暖通设计采用变频调速锅炉。  
 11. 本工程暖通设计采用变频调速散热器。

设计人：李强  
 审核人：张明  
 日期：2004-03-01

工程名称	暖通设计
工程地址	304室
设计	李强
审核	张明
专业负责人	李强
项目负责人	李强
审核人	张明
日期	2004-03-01
图号	30
图名	二、三、四层平面图
设计	李强
审核	张明

北京中環环境工程设计有限公司  
 BEIJING CHONGHUA ENVIRONMENTAL ENGINEERING DESIGN CO., LTD.



总图	详图	水电
暖通	给排水	强电
消防	动力	弱电

门窗表

门窗名称	洞口尺寸(宽x高)	门扇数量(玻璃按后高排)					总数量	选用图集型号	开启方式	备注			
		块下一层	一层	三层	四层	五层							
C1	4400x3000		6				6	见门窗详图	上悬				
C2	1900x2050		2				2	见门窗详图	上悬				
C3	2000x2050		5	12	12	10	8	09	见门窗详图	上悬			
C4	1800x2750		3				3		见门窗详图	横拉			
C5	1800x2250		6	6	6	6	30		见门窗详图	横拉			
C6	3300x2250						6	3	9	见门窗详图	横拉		
C6a	3350x2250						2	3	5	见门窗详图	横拉		
C6b	3350x2250						1	1	2	见门窗详图	横拉		
C7	2700x2250						1	1	2	见门窗详图	横拉		
C8	1500x2250								2	2	见门窗详图	横拉	
C9	3350+1200x2250								1	1	见门窗详图	横拉	
FC3	2000x2450		1				1				参见C3	固定	乙级防火门
M01	3300x8950					20		20			见门窗详图	上悬	
M01a	3350x8950					1		1			见门窗详图	上悬	
M01b	3250x8950					6		6			见门窗详图	上悬	
M02	3300x9950							10	10		见门窗详图	上悬	
M02a	3250x9950							1	1		见门窗详图	上悬	
M02b	3350x9950							2	2		见门窗详图	上悬	
BYC1	4400x3000		1				1				见门窗详图		
BYC2	1900x2050		1				1				见门窗详图		
BYC3	1800x900		2				2				见门窗详图		
BYC4	800x600		1				1				见门窗详图		
BYC5	1800x2250			2	2	2	2	2	10		见门窗详图		
M1	1900x3000		1				1				见门窗详图	平开	
M2	1700x3000		2				2				见门窗详图	平开	
M3	3000x3000		1				1				见门窗详图	平开	
M4	1200x2100		3				4				88.03-3A4.1221M2	平开	
M5	1000x2100		1	2	2	2	2	15			88.03-3A6.1021M2	平开	
M6	800x2100		1	1	1	1	2	2			88.03-3A4.0821M	平开	
M7	1500x2100		1	1	1	2	1	19			88.03-3A9.1521M5	平开	
M7	1500x2100		1	1	1	2	1	19			88.03-3A5.0821M	平开	
M9	900x2100		1				1				88.03-3A5.0821M	平开	
M01	4400x3000		4				4				见门窗详图	平开	
M02	3350x3000		1				1				见门窗详图	平开	
M03	1950x3000		1				1				见门窗详图	平开	
M04	3250x2250						1				见门窗详图	平开	
M05	3150x3050						1				见门窗详图	平开	
FM1甲	1200x2100		5				5				平开	甲级防火门	
FM2甲	1000x2100		5				5				平开	(钢制)	
FM3甲	2400x2100		1				1				平开		
FM4甲	1500x2100		3				3				平开		
FM1甲G	1200x2100		1	1	1	1	1	7			平开	甲级防火门	
FM2甲G	1000x2100		1				1				平开	(钢制)	
FM3甲G	2400x2100		3				3				平开		
FM4甲G	1800x2100		1				1				平开		
C1甲G	1800x1500		1				1				固定	甲级防火门	
C2甲G	1500x1500		1				1				固定	甲级防火门	
FM1乙	1400x2100		2	1	1	1	1	8			平开	乙级防火门	
FM2乙	1500x2100		2	1	1	1	1	8			平开	(钢制)	
FM3乙	1000x2100		1	1	1	1	1	5			平开		
FM4乙	2100x2100		1				1				平开		
FM5乙	1200x2100						1				平开		
FM1丙	3000x2100		1	1	1	1	1	7			平开	甲级防火门	
FM2丙	1800x2100		1	1	1	1	1	7			平开	甲级防火门	
FM3丙	6000x1800		1	1	1	1	1	7			见门窗详图	平开	甲级防火门
FM4丙	5000x1800		1	1	1	1	1	7			见门窗详图	平开	
FJM1	5425x3600		1				1				自动	特级防火门	
FJM2	3300x3600		1				1				自动		
FJM3	5650x3600		1				1				自动		
FJM4	2000x3600		1				1				自动		

- 门窗说明:
- 材料: A: 门 所有外门均为断桥铝合金门型  
B: 窗 所有外窗均为断桥铝合金窗型  
所有外窗均甲方选定厂家后, 具体确定型材系列代号、隔热形式代号:  
门窗性能要求达到《铝合金节能门窗》GB803-2标准  
传热系数要求不大于2.7W/m<sup>2</sup>.K
  - 玻璃: 根据京建法[2001]2号文件, 玻璃幕墙、出入口玻璃大门、高挑窗、单块大于1.5平方米的窗玻璃及低窗台、易撞部位固定窗均为安全玻璃, 低窗台起防护作用的固定夹层安全玻璃厚度不应小于6.38mm 玻璃安装应满足《建筑玻璃应用技术规程》JGJ113-2003
  - 落地窗栏杆为不锈钢栏杆, 具体样式做法待甲方选定厂家后, 看样选装。
  - 颜色: 窗框及玻璃颜色由甲方及设计方商量确定。
  - 百页: 所有百页均为金属百页, 具体尺寸待选定厂家后, 由设计、甲方共同确定。(首层楼梯间百页为可控制闭合)
  - 外窗(包括阳台上部)传热系数要求不大于2.7W/m<sup>2</sup>.K  
外窗(包括阳台)气密性不应低于4级, 水密性不应低于111级, 玻璃幕墙气密性不应低于111级。
  - 本图仅为门窗的设计尺寸, 门窗安装应根据洞口的实际尺寸下料。
  - 所有落地窗及高度小于800mm的窗台均设防护栏杆。
  - 所有门窗订货下料前, 须经设计人对厂家下料方案进行认可。
  - 安全玻璃厚度具体按《建筑玻璃应用技术规程》JGJ113-2003中6.1.2、6.2.3、6.2.1所示。

见门窗详图  
加框门窗详图

北京中研环宇建筑设计有限公司  
BEIJING ZHONGYANHUANYU ARCHITECTURAL DESIGN CO., LTD.

项目名称: 门窗表  
工程名称: 2004-SJ-015  
设计日期: 2006.10  
出图日期: 2004.12.20

设计人: 王雷  
审核人: 王雷  
制图: 王雷  
校对: 王雷  
审核: 王雷  
审核: 王雷

2006年12月20日

启动	强电
运行	强电
停止	强电
检修	强电

### 门窗表

门窗名称	洞口尺寸(宽x高)	门窗数量(按楼层统计)						选用图集号	开启方式	备注		
		地下室	一层	二层	三层	四层	六层					
断桥铝全玻璃窗	C1	4400x3000		6				6	见门窗详图	上悬		
	C2	1900x2050		2				2	见门窗详图	上悬		
	C3	2000x2050		5	12	12	10	8	研	见门窗详图	上悬	
	C4	1800x2750		3				3	见门窗详图	横执		
	C5	1800x2750			6	6	6	6	3	见门窗详图	横执	
	C6	3300x2250					6	3	9	见门窗详图	横执	
	C6a	3250x2250					2	3	5	见门窗详图	横执	
	C6b	3350x2250					1	1	2	见门窗详图	横执	
	C7	2700x2250					1	1	2	见门窗详图	横执	
	C8	1500x2250						2	2	见门窗详图	横执	
C9	3300x1200x2250						1	1	1	见门窗详图	横执	
FC3	2000x2450		1						参窗C3	固定		
玻璃幕墙	M01	3300x950			20			20	见门窗详图	上悬		
	M01b	3350x950		1				1	见门窗详图	上悬		
	M01c	3250x950			6			6	见门窗详图	上悬		
	M02	3300x950					10	10	见门窗详图	上悬		
	M02a	3250x950					1	1	见门窗详图	上悬		
	M02b	3350x950					2	2	见门窗详图	上悬		
百叶窗	BYC1	4400x3000		1				1	见门窗详图			
	BYC2	1900x2050		1				1	见门窗详图			
	BYC3	1800x900		2				2	见门窗详图			
	BYC4	800x600		1				1	见门窗详图			
	BYC5	1800x2250		2	2	2	2	2	10	见门窗详图		
断桥铝金属窗	M4	1900x3000		1				1	见门窗详图	手开		
	M2	1700x3000		2				2	见门窗详图	手开		
	M3	3000x3000		1				1	见门窗详图	手开		
	M4	1200x2100		3	2	2	2	2	88J3-3A8.1221M	手开		
	M5	1000x2100		1	1	2	2	2	15	88J3-3A6.1021M	手开	
	M6	800x2100		1	1	1	1	1	2	88J3-3A4.0821M	手开	
	M7	1500x2100		1	1	1	1	1	19	88J3-3A9.1521M5	手开	
	M8	1200x2100		1	1	1	1	1	1	1	见门窗详图	手开
	M9	900x2100		1				1	1	88J3-3A5.0921M	手开	
	M10	1200x2100		1				1	1	1	见门窗详图	手开
防火门	MC1	4400x3000		4				4	见门窗详图	手开		
	MC2	3550x3000		1				1	见门窗详图	手开		
	MC3	1950x3000		1				1	见门窗详图	手开		
	MC4	3250x2250					1	1	见门窗详图	手开		
	MC5	3150x3050					1	1	见门窗详图	手开		
防火门	FM1甲	1200x2100		5				5		手开	甲级防火门	
	FM2甲	1000x2100		5				5		手开	(钢制)	
	FM3甲	2400x2100		1				1		手开		
	FM4甲	1500x2100		3				3		手开		
	FM1甲G	1200x2100		5	1	1	1	1	1	手开	甲级防火门	
	FM2甲G	1000x2100		1				1		手开	(钢制)	
	FM3甲G	2400x2100		3				3		手开		
	FM4甲G	1800x2100		1				1		手开		
	C1甲G	1800x1500		1				1		固定	甲级甲级防火门	
	C2甲G	1500x1500		1				1		固定	甲级甲级防火门	
	FM1乙	1400x2100		2	1	1	1	1	1	8	手开	
	FM2乙	1300x2100		2	1	1	1	1	1	9	手开	
	FM3乙	1000x2100		1	1	1	1	1	1	5	手开	乙级防火门
	FM4乙	2100x2100		1				1		1	手开	(钢制)
	FM5乙	1200x2100						1	1	1	手开	
FM1丙	900x2100		1	1	1	1	1	1	7	手开		
FM2丙	1800x2100		1	1	1	1	1	1	7	手开	丙级防火门	
FM3丙	800x1800		1	1	1	1	1	1	7	见门窗详图	甲级防火门	
FM4丙	500x1800		1	1	1	1	1	1	7	见门窗详图	甲级防火门	
F.LM1	5425x3600		1				1			自动	特设防火门	
F.LM2	3300x3600		1				1			自动		
F.LM3	5650x3600		1				1			自动		
F.LM4	2000x3600		1				1			自动		

门窗说明:

- 材料: A: 门 所有外门均为断桥铝合金门
- B: 窗 所有外窗均为断桥铝合金窗
- 所有外窗由甲方选定厂家后, 具体确定型材系列代号, 隔热形式代号; 门窗性能要求达到《铝合金节能门窗》GB503-2标准 传热系数要求不大于2.7W/m<sup>2</sup>.K
- 玻璃: 根据《建筑玻璃应用技术规程》JGJ113-2003
- 落地窗栏杆为不锈钢栏杆, 具体式样做法待甲方选定厂家后, 看样选材。
- 颜色: 窗框及玻璃颜色由甲方及设计方商量确定。
- 百页: 所有百页均为金属百页, 具体式样尺寸待选定厂家后, 由设计、甲方共同确定。(首层楼梯间百页为可控制闭合)
- 外窗(包括阳台门)气密性不应低于4级, 水密性不应低于II级, 玻璃幕墙气密性不应低于II级。
- 本图仅为门窗的设计尺寸, 门窗安装应根据洞口的实际尺寸下料。
- 所有落地窗及高度小于800mm的阳台均设防护栏杆。
- 所有门窗订货下料前, 须经设计人对厂家下料方案进行认可。
- 安全玻璃厚度具体按《建筑玻璃应用技术规程》JGJ113-2003中 6.1.2、6.2.3、6.2.1所示。

2009年12月20日  
设计人: 李...  
审核人: 李...

工程名称: 2009年12月20日  
工程地点: 莲花小区  
建设单位: 莲花小区  
设计单位: 莲花小区  
设计人: 李...  
审核人: 李...  
日期: 2009.10

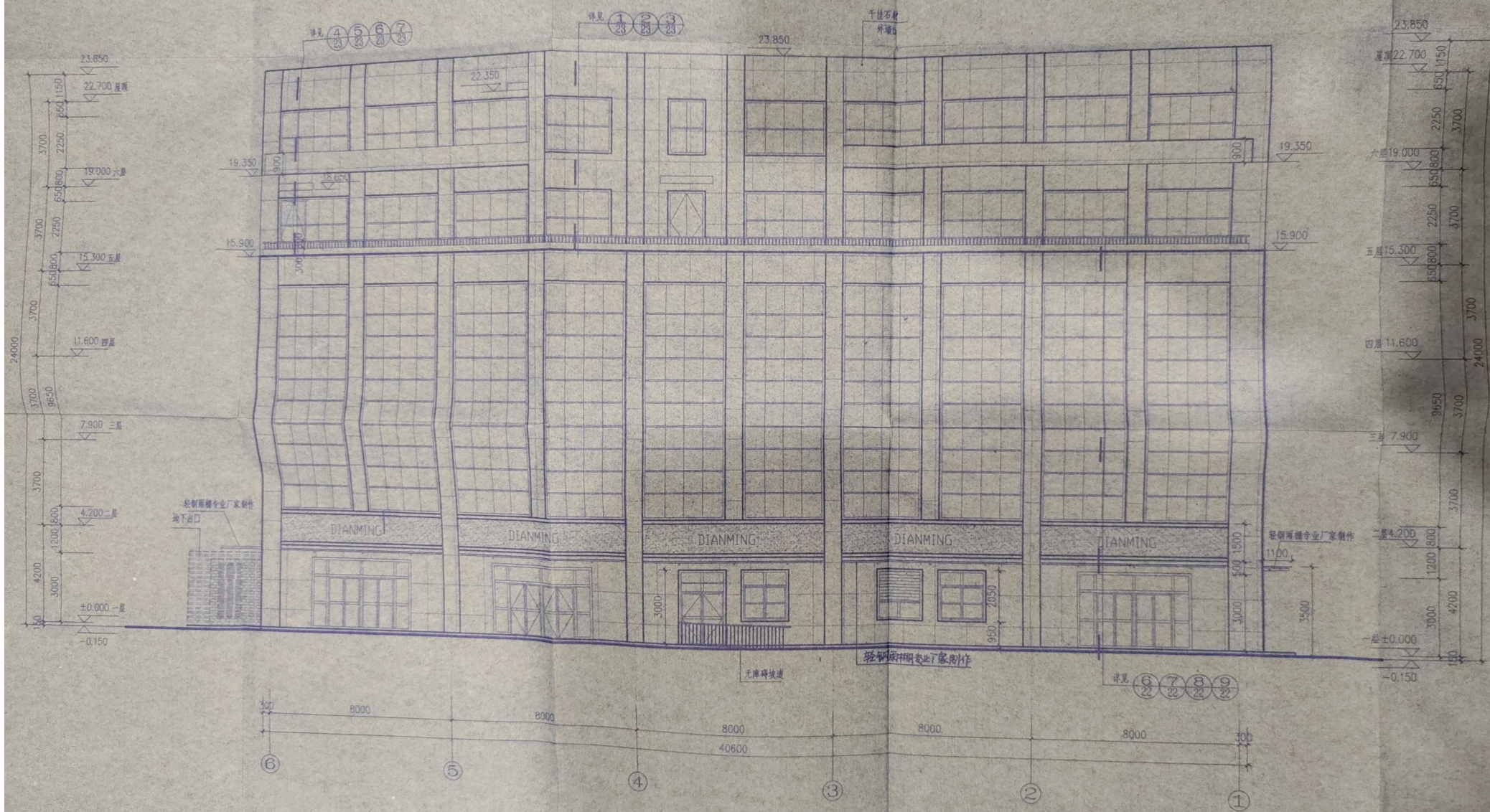
北京中泰科建建筑节能技术有限公司  
Beijing Zhongtaikejian Energy Saving Technology Co., Ltd.









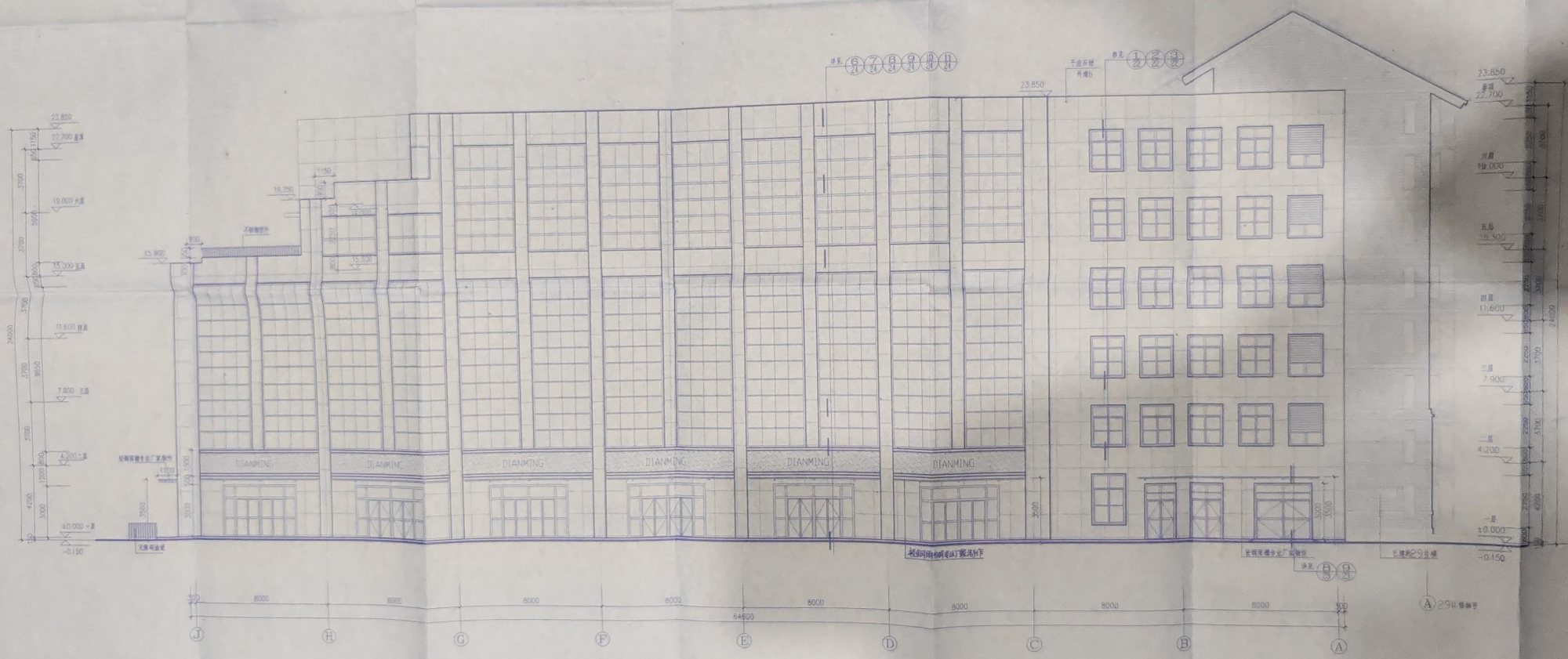


北立面图 1:100

注：门窗经石材厂家深化后为准。



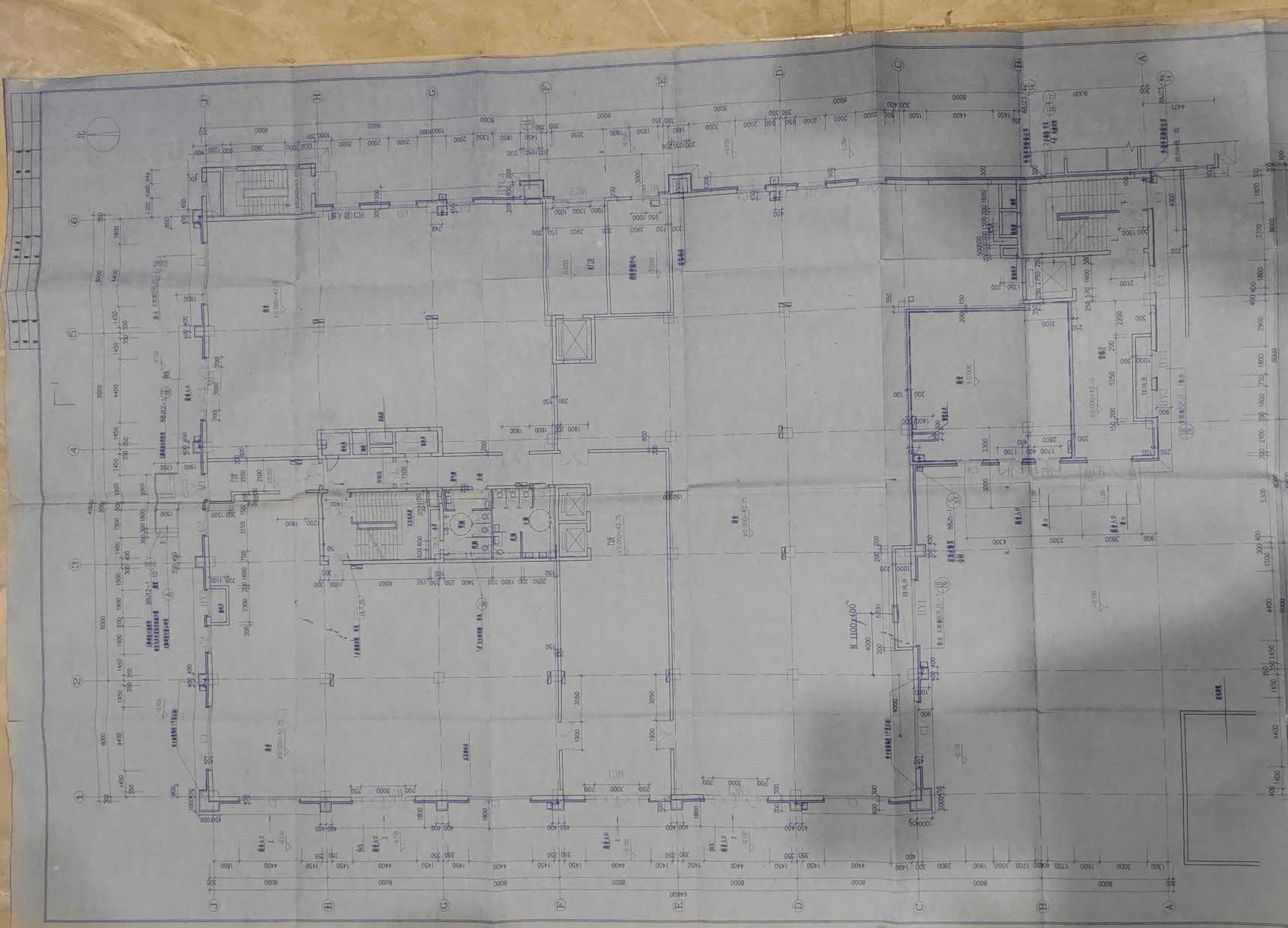




西立面图 1:100

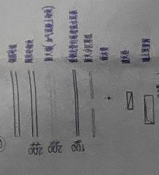
注：门窗名称、材料均以设计说明为准。





一层平面图 1:100

2004-SJ-015



防火分区示意图

1. 图中各房间的标高均按 700±0.00 标注。
2. 图中所有尺寸均为净尺寸。
3. 图中所有尺寸均为净尺寸。
4. 图中所有尺寸均为净尺寸。
5. 图中所有尺寸均为净尺寸。
6. 图中所有尺寸均为净尺寸。

工程名称	北京中環大厦
工程地点	北京中環大厦
设计阶段	30% 方案
设计日期	2006.10
设计单位	北京中環大厦
项目负责人	王强
设计人	王强
审核人	王强
批准人	王强
设计日期	2006.10
设计阶段	30% 方案
设计单位	北京中環大厦
项目负责人	王强
设计人	王强
审核人	王强
批准人	王强

北京中環大厦建筑设计有限公司  
Beijing Zhonghuan Building Design Co., Ltd.